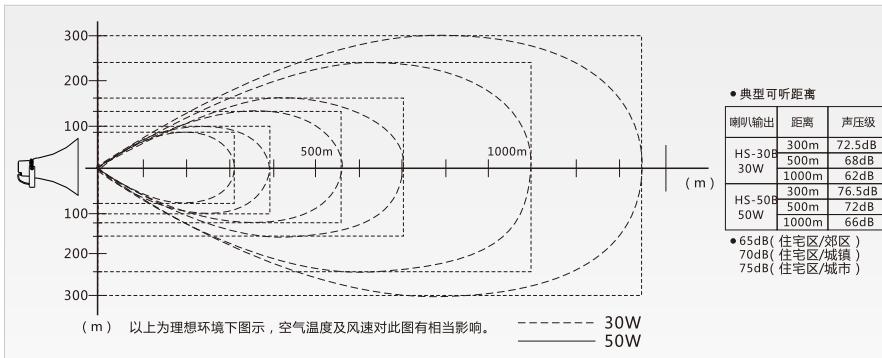
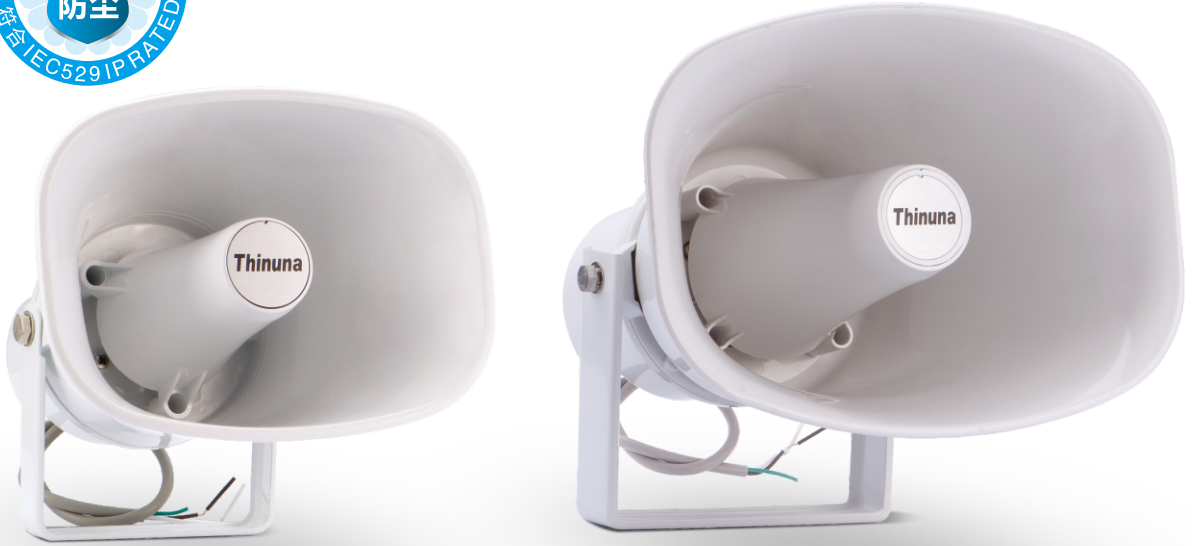


# HS-15A/30A ABS号角喇叭



- 防尘防水等级符合IEC529 IP66标准 :
- 轻量的高强度ABS合成树脂外壳可以抗击各种冲击
- 内置100V/70V匹配变压器并提供两档功率选择
- UV保护及全天候的设计可以应付多年的室外环境安装
- 极强的指向性及高效率的广播
- U型安装支架提供快速简单的安装

型号	HS-15A	HS-30A
额定功率	15W	30W
最大功率	20W	45W
阻抗	666Ω, 1.3kΩ	333Ω, 666Ω
功率选择	100V: 15W, 7.5W 70V: 7.5W, 3.75W	100V: 30W, 15W; 70V: 15W, 7.5W
声压级(1W / 1m)	103dB	105dB
最大声压级(Rated / 1m)	114dB	120dB
频率响应(-10dB)	400Hz~5kHz	400Hz~6kHz
扩散角(4kHz / 1kHz)	30° / 120°	30° / 110°
功率选择方法	3芯连接线; 白: 额定阻抗; 绿: 2倍额定阻抗; 黑: COM	
材料	箱体: 高强度ABS	
颜色	亮白	
运行温度 / 湿度	-30°C ~ 60°C; <95%	
防尘防水等级	符合IEC529 IP66标准	
喇叭单元	号角驱动单元	
尺寸	222(W) x 162(H) x 232(D) mm	285(W) x 205(H) x 280(D) mm
重量	1.4kg	1.8kg
安装	U型安装支架	

